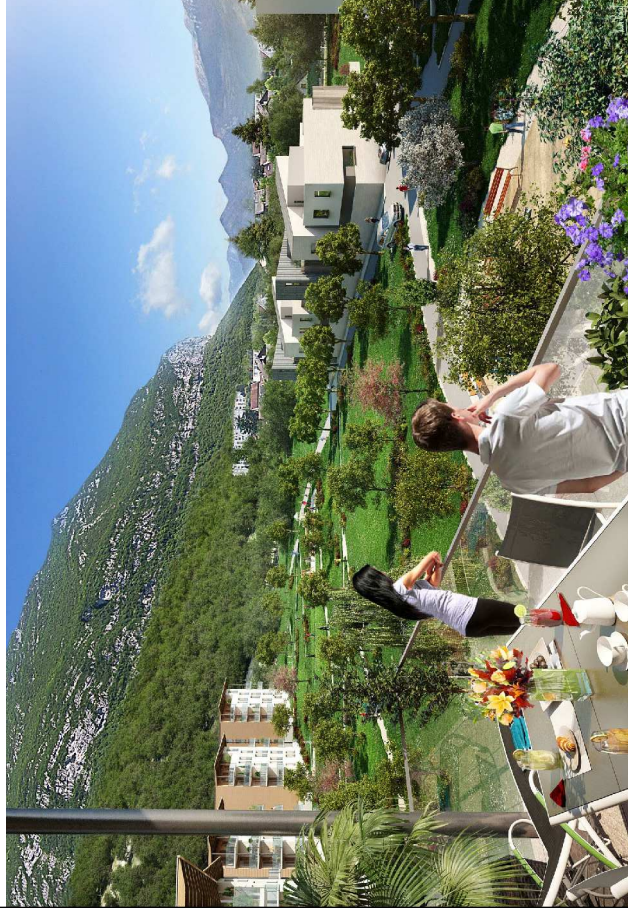
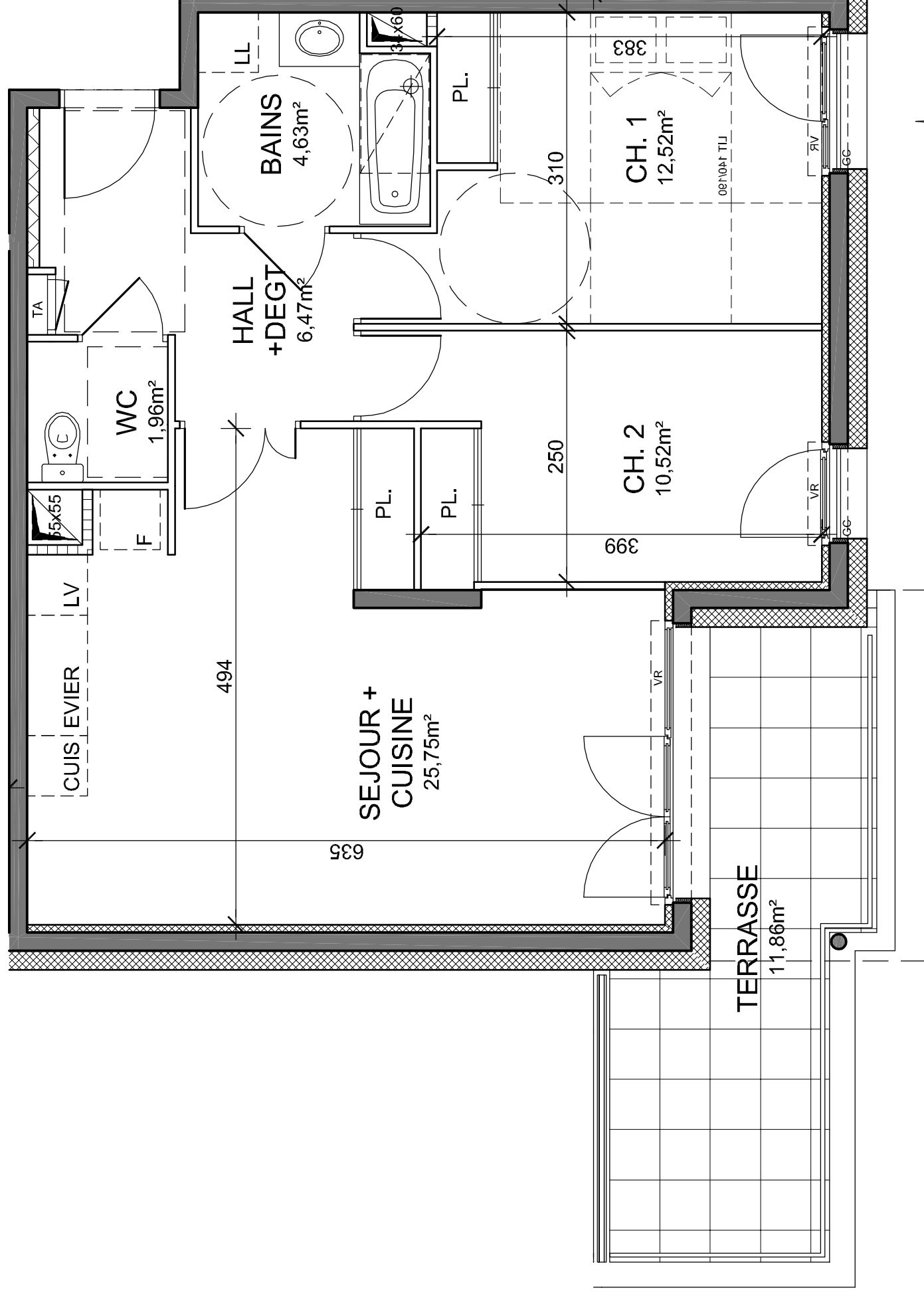
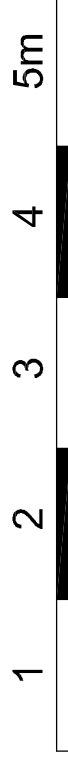


LES HAUTS DU PARC

22 rue du Tenaison 38120 Saint Egreve



SNC " RUE DE ROCHEPLEINE A ST EGREVE 38"



ECHELLE 1/50

SURFACES HABITABLES

SEJOUR + CUIS. + PL.	25.75m ²
CHAMBRE 1 + PL.	12.52m ²
CHAMBRE 2 + PL.	10.52m ²
HALL + DEGT.	6.47m ²
BAINS	4.63m ²
WC	1.96m ²
TOTAL	61.85m²
SURFACES ANNEXES	
TERRASSE	11.86m ²

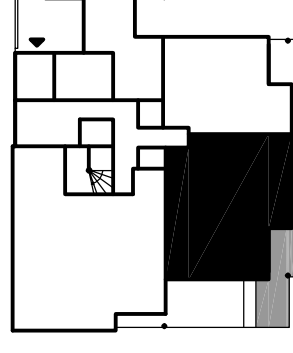
date: 22 Fev. 2017

BAT. 7

NIV. 0

N° 7-02

TYPE T3



NIVEAU 0

La configuration précise et les cotes définitives des lots seront établies ultérieurement. Des modifications sont susceptibles d'être apportées à ce plan en fonction des nécessités techniques de la réalisation tant en ce qui concerne les dimensions libres que les équipements. Les surfaces indiquées et les cotes sont approximatives. Les retombées, poutres, soffites, faux-plafonds, canalisations, convecteurs ne sont pas systématiquement représentés. Les indications de plantations et éléments d'équipement ne sont pas contractuelles.